

VOGUE

PARIS

30F
FEVRIER

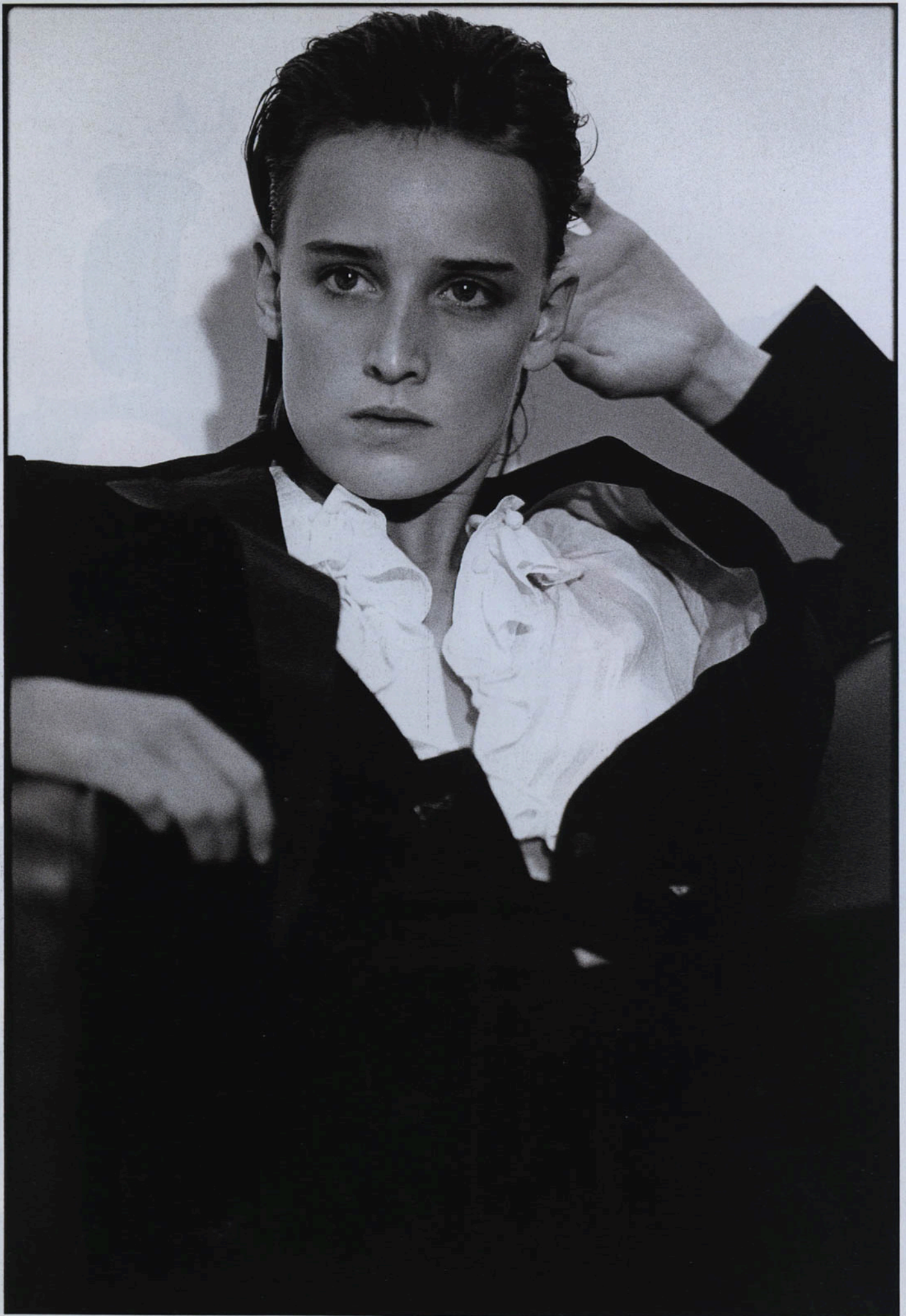
**spécial
collections**

**pulsion
noir & blanc**

www.vogue.com

T 5590 - 814 - 30,00 F





Ci-dessus, veste de smoking en gabardine de laine noire à col libre en coton, **Carol Christian Poell**. Chemise en lin blanc à col volanté, **Imitation of Christ**. Page de droite, soutien-gorge croisé en agneau plongé blanc, sur pull en maille de soie noire à col montant, **Gucci**.